



## Nowy Nissan Juke



ZAAWANSOWANY TECHNOLOGICZNIE  
COUPÉ CROSSOVER

Już od **944 zł** brutto/mies.\*  
(RRSO 12,93%)

MY24  
ROK PRODUKCJI 2024





# Promocyjne finansowanie:



Kredyt 50/50  
(RRSO 2,00%)<sup>[1]</sup>

Kredyt 2%  
(RRSO 2,02%)<sup>[2]</sup>

Leasing 103%<sup>[3]</sup>

Leasing od  
101,5%<sup>[3]</sup>

**Suma korzyści do 13 000 zł\*\***



# Wybrane elementy wyposażenia standardowego



## Acenta

- System multimedialny z 12,3" ekranem dotykowym
- Android Auto & Apple CarPlay (połączenie bezprzewodowe)
- 17" felgi „Sakura”
- Tapicerka materiałowa
- Kamera cofania

## N-Connecta

(Dodatkowo do wersji Acenta)

- Bezprzewodowa ładowarka telefonów
- Bezramkowe lusterko wsteczne z funkcją automatycznego przyciemniania
- Klimatyzacja automatyczna
- 17" felgi ze stopu metali lekkich
- Tapicerka materiałowa z elementami skóry ekologicznej
- Cyfrowe zegary TFT 12,3"

## Tekna

(Dodatkowo do wersji N-Connecta)

- Inteligentny system kamer 360° (AVM) z systemem wykrywania poruszających się obiektów
- System ProPILOT Assist
- Podgrzewane fotele przednie, kierownica oraz przednia szyba
- 19" felgi ze stopu metali lekkich „Aero”
- Tapicerka ze skóry ekologicznej, czarna

## N-Design

(Dodatkowo do wersji N-Connecta)

- System audio Bose® Personal® Sound z 10 głośnikami (z głośnikami zintegrowanymi w zagłówkach foteli przednich)
- Podgrzewane fotele przednie, kierownica oraz przednia szyba
- 19" felgi ze stopu metali lekkich
- Tapicerka ze skóry ekologicznej z czarnymi elementami Alcantara "Midnight,,
- Dwukolorowe nadwozie z dachem w kolorze czarnym, czerwonym lub srebrnym

## N-Sport

(Dodatkowo do wersji N-Design)

- 19" czarne felgi ze stopu metali lekkich "Akari" 225/45 R19
- Tapicerka ze skóry ekologicznej z żółtymi elementami Alcantara „Icon”
- Czarne listwy zewnętrzne
- Dwukolorowe nadwozie z dachem w kolorze czarnym, wersja dostępna w lakierach: YAV, XKJ, XEX, GAQ, YAS

# Cennik



	DIG-T 114KM 6MT	DIG-T 114KM 7DCT	HYBRID 143KM AMT
Acenta	<del>(107 900 zł)</del> 97 900 zł 100 900 zł <sup>1</sup>	<del>(115 900 zł)</del> 105 900 zł 108 900 zł <sup>1</sup>	<del>(131 000 zł)</del> 121 000 zł 124 000 zł <sup>1</sup>
N-Connecta	<del>(115 400 zł)</del> 105 400 zł 108 400 zł <sup>1</sup>	<del>(123 400 zł)</del> 113 400 zł 116 400 zł <sup>1</sup>	<del>138 600 zł)</del> 128 600 zł 131 600 zł <sup>1</sup>
Tekna	<del>131 600 zł)</del> 120 600 zł 123 600 zł <sup>1</sup>	<del>139 600 zł)</del> 128 600 zł 131 600 zł <sup>1</sup>	<del>154 800 zł)</del> 143 800 zł 146 800 zł <sup>1</sup>
N-Design	<del>138 790 zł)</del> 127 790 zł 130 790 zł <sup>1</sup>	<del>146 790 zł)</del> 135 790 zł 138 790 zł <sup>1</sup>	<del>161 990 zł)</del> 150 990 zł 153 990 zł <sup>1</sup>
<b>N-Sport</b>	<del>(140 790 zł)</del> <b>129 790 zł</b> 132 790 zł <sup>1</sup>	<del>(148 790 zł)</del> <b>137 790 zł</b> 140 790 zł <sup>1</sup>	<del>(163 990 zł)</del> <b>155 990 zł</b> 155 990 zł <sup>1</sup>

<sup>1</sup>Najniższa cena z ostatnich 30 dni. Szczegóły u naszych Dealerów.

Zostaw samochód w rozliczeniu i zyskaj dodatkowe 2 000 zł\*\*\*

NISSAN KREDYT <b>SELECT</b> (RRSO 12,93%)*	DIG-T 114KM 6MT	DIG-T 114KM 7DCT	HYBRID 143KM AMT
	rata od	rata od	rata od
Acenta	944 zł	1 021 zł	1 125 zł
N-Connecta	1 016 zł	1 093 zł	1 196 zł
Tekna	1 163 zł	1 240 zł	1 337 zł
N-Design	1 232 zł	1 309 zł	1 404 zł
<b>N-Sport</b>	<b>1 251 zł</b>	<b>1 328 zł</b>	<b>1 423 zł</b>

Kredyt Select z gwarancją stałej raty.\*

Raty dla następujących parametrów: Wkład własny 30,0%, Okres kredytowania 37 miesięcy, Roczny limit km 15.000

# Kolory nadwozia

## Acenta / N-Connecta / Tekna



**Z10 CZERWONY**  
| Bez dopłaty



**326 BIAŁY**  
| 1 500 zł



**ECE ŻÓŁTY „ICONIC”**  
| 3 000 zł



**QBE BIAŁY PERŁOWY**  
| 3 000 zł



**KBY SZARY CERAMICZNY**  
| 3 000 zł



**GAT CZARNY PERŁOWY**  
| 3 000 zł



**KAD SZARY**  
| 3 000 zł



**KYO SREBRNY**  
| 3 000 zł



**RCF NIEBIESKI**  
| 3 000 zł



**NBQ BURGUNDOWY**  
| 3 000 zł



**NBV CZERWONY „FUJI SUNSET”**  
| 3 000 zł

# Nadwozie dwukolorowe

N-Connecta / Tekna – 5 500 zł  
N-Design, N-Sport\* – Bez dopłaty



## Czarny dach



**YAS ŻÓŁTY „ICONIC”**  
+ CZARNY DACH



**XGZ NIEBIESKI**  
+ CZARNY DACH



**XEX SZARY CERAMICZNY**  
+ CZARNY DACH



**XKJ BIAŁY PERŁOWY**  
+ CZARNY DACH



**YAV SREBRNY**  
+ CZARNY DACH



**GAQ SZARY**  
+ CZARNY DACH



**XDQ BURGUNDOWY**  
+ CZARNY DACH



**YAU CZERWONY „FUJI SUNSET”**  
+ CZARNY DACH

## Srebrny dach (konfiguracja kolorów dostępna tylko dla wersji N-Design)



**YAY CZARNY PERŁOWY**  
+ SREBRNY DACH



**XEE BURGUNDOWY**  
+ SREBRNY DACH



**XEZ CZERWONY „FUJI SUNSET”**  
+ SREBRNY DACH

## Czerwony dach (konfiguracja kolorów dostępna tylko dla wersji N-Design)



**YAX CZARNY PERŁOWY**  
+ CZERWONY DACH „FUJI SUNSET”



**XFB SZARY**  
+ CZERWONY DACH „FUJI SUNSET”

\*Wersja N-Sport dostępna w lakierach YAV, XKJ, XEX, GAQ, YAS

Wersja N-Design dostępna w lakierach GAQ, XDQ, XEX, XGZ, XKJ, YAS, YAU, YAX, YAY, XEE, XEZ, XFB

# Wnętrza i felgi – Standard



Acenta



17" felgi „Sakura”

N-Connecta



17" felgi ze stopu metali lekkich

Tekna



19" felgi ze stopu metali lekkich „Aero”

N-Design



19" felgi ze stopu metali lekkich

N-Sport



19" felgi ze stopu metali lekkich „Akari”

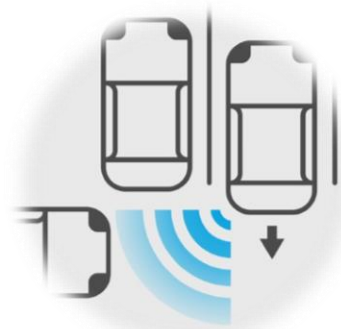


# Kolejne 5 powodów, aby poczuć się jeszcze bezpieczniej



## System rozpoznawania znaków drogowych

Nigdy nie przegap znaku ograniczenia prędkości dzięki informacjom w czasie rzeczywistym o ograniczeniach prędkości na drodze.



## System ostrzegania o ruchu poprzecznym w trakcie cofania

Ta funkcja pomaga bezpiecznie cofnąć się z miejsca. Obserwuje tył pojazdu i może ostrzegać o samochodach, które wykryje, zbliżających się do Ciebie z dowolnej strony.



## System inteligentnego automatycznego hamowania awaryjnego z funkcją wykrywania pieszych, rowerzystów i zagrożeń na skrzyżowaniach

Ta funkcja, stale monitoruje obecność pojazdów lub pieszych oraz rozpoznaje rowerzystów na Twojej drodze. Daje ostrzeżenie i hamuje, jeśli przed Tobą istnieje jakiegokolwiek niebezpieczeństwo. Asystent skrzyżowania poprawia bezpieczeństwo na skrzyżowaniu, zmniejszając ryzyko kolizji z nadchodzącym ruchem.



## Inteligentny system ostrzegania i interwencji przy niezamierzonej zmianie pasa ruchu

Ta technologia zapewnia wizualne ostrzeżenie, dotykową informację zwrotną za pośrednictwem kierownicy, a nawet stosuje subtelne hamowanie kół, aby poprowadzić Cię z powrotem na pas. Ta technologia jest aktywowana przez niebieski przycisk na kierownicy.

## Inteligentny system ostrzegania i interwencji w przypadku wykrycia pojazdu w martwym polu

System ostrzeże Cię, jeśli po przekątnej za samochodem znajdują się pojazdy w martwych punktach i zastosuje hamowanie korekcyjne, aby przywrócić pojazd na pas, jeśli spróbujesz zjechać na ścieżkę wykrytego pojazdu.



# Wyposażenie standardowe



		Acenta	N-Connecta	Tekna	N-Design	N-Sport
BEZPIECZEŃSTWO	Układ kierowniczy wspomagany elektrycznie	•	•	•	•	•
	Pasy bezpieczeństwa z regulacją wysokości	•	•	•	•	•
	Elektryczny hamulec postojowy z funkcją Auto Hold	•	•	•	•	•
	Kamera cofania	•	•	•	•	•
	6 poduszek powietrznych (przednie, boczne oraz kurtynowe dla obu rzędów foteli)	•	•	•	•	•
	Punkty zaczepu ISOFIX na tylnej kanapie x2 (zewnętrzne miejsca)	•	•	•	•	•
	ABS z EBD (elektroniczny rozdział siły hamowania)	•	•	•	•	•
	System informujący o braku zapięcia pasów dla dwóch rzędów siedzeń	•	•	•	•	•
	System aktywnej kontroli zawieszenia: Inteligentny system kontroli toru jazdy, stabilizacji toru jazdy, inteligentny system kontroli ruchów nadwozia, system wspomagający ruszanie pod górę	•	•	•	•	•
	System eCall	•	•	•	•	•
	Tempomat z ogranicznikiem prędkości	•	•	•	•	•
	System inteligentnego automatycznego hamowania awaryjnego z funkcją wykrywania pieszych, rowerzystów i zagrożeń na skrzyżowaniach	•	•	•	•	•
	Inteligentny system ostrzegania i interwencji przy niezamierzonej zmianie pasa ruchu	•	•	•	•	•
	System ostrzegania o zmęczeniu kierowcy	•	•	•	•	•
	System ostrzegania o ruchu poprzecznym w trakcie cofania	•	•	•	•	•
	System rozpoznawania znaków drogowych	•	•	•	•	•
	System monitorowania ciśnienia w oponach	•	•	•	•	•
	Zamek centralny z przyciskiem otwierania i zamykania, Drzwi z blokadą dziecięcą	•	•	•	•	•
	Przednie hamulce tarczowe, wentylowane i tylne hamulce tarczowe, niewentylowane	•	•	•	•	•
	Immobilizer	•	•	•	•	•
System inteligentnego kluczyka i-KEY		•	•	•	•	
Przednie i tylne czujniki parkowania		•	•	•	•	
Inteligentny system kamer 360° (AVM) z systemem wykrywania poruszających się obiektów			○	•	○	
Inteligentny system ostrzegania i interwencji w przypadku wykrycia pojazdu w martwym polu			○	•	○	
System ProPILOT Assist - Inteligentny asystent utrzymania pasa ruchu z funkcją jazdy w korku			○	•	○	
System ProPILOT Assist - Inteligentny asystent utrzymania pasa ruchu			○	•	○	
MULTIMEDIA	System multimedialny z 12,3-calowym ekranem dotykowym z systemem audio AM/FM z DAB, Bluetooth® (telefon + muzyka), asystentem głosowym oraz Android Auto & Apple CarPlay (połączenie bezprzewodowe)	•	•	•	•	•
	Nawigacja		•	•	•	•
	Bezprzewodowa ładowarka telefonów komórkowych		•	•	•	•
	4 głośniki	•				
	6 głośników		•	•		
System audio Bose® Personal® Sound z 10 głośnikami (z głośnikami zintegrowanymi w zagłówkach foteli przednich)			○	•	•	
KOŁA	Dojazdowe koło zapasowe	•	•	•	•	•
	17" felgi „Sakura” 215/60 R17	•				
	17" dwukolorowe felgi ze stopu metali lekkich	○				
	17" felgi ze stopu metali lekkich 215/60 R17		•			
	19" felgi ze stopu metali lekkich „Aero” 225/45 R19		○	•	○	
	19" felgi ze stopu metali lekkich 225/45 R19				•	
19" czarne felgi ze stopu metali lekkich „Akari” 225/45 R19					•	

# Wyposażenie standardowe



		Acenta	N-Connecta	Tekna	N-Design	N-Sport
<b>KOMFORT</b>	Czujnik temperatury zewnętrznej	•	•	•	•	•
	Kolumna kierownicy z ręczną regulacją położenia (w pionie i poziomie)	•	•	•	•	•
	Kierownica wielofunkcyjna	•	•	•	•	•
	Elektrycznie sterowane szyby z funkcją sterowania jednym naciśnięciem po stronie kierowcy	•	•	•	•	•
	Oparcie tylnej kanapy składane i dzielone w stosunku 60/40 z trzema zagłówkami w drugim rzędzie siedzeń	•	•	•	•	•
	System hamowania rekuperacyjnego (tylko z napędem HYBRID)	•	•	•	•	•
	System Stop-Start		•	•	•	•
	Lusterko wsteczne z funkcją manualnego przyciemniania	•				
	Podgrzewane fotele przednie	○	○	•	•	•
	Bezramkowe lusterko wsteczne z funkcją automatycznego przyciemniania		•	•	•	•
	Tryby jazdy (Sport, Normal, Eco)		•	•	•	•
	Podgrzewana kierownica		○	•	•	•
	Podgrzewana szyba przednia		○	•	•	•
	<b>WIDOCZNOŚĆ I KLIMATYZACJA</b>	Automatyczne światła z funkcją "Follow Me Home"	•	•	•	•
Światła przednie LED		•	•	•	•	•
Tylne światła LED		•	•	•	•	•
Światła do jazdy dziennej LED		•	•	•	•	•
Tylne światła przeciwmgielne LED		•	•	•	•	•
Przyciemniane szyby z tyłu		•	•	•	•	•
Ostona przeciwsłoneczna kierowcy i pasażera		•	•	•	•	•
System automatycznych świateł drogowych		•	•	•	•	•
Kierunkowskazy z funkcją 3 impulsów		•	•	•	•	•
Klimatyzacja manualna (z wyjątkiem napędu HYBRID)		•				
Wycieraczki z czujnikiem deszczu		○	•	•	•	•
Przednie światła przeciwmgielne		○	•	•	•	•
Klimatyzacja automatyczna		○	•	•	•	•
Uchwyt na karty w osłonie przeciwsłonecznej kierowcy			•	•	•	•
<b>WYGLĄD ZEWNĘTRZNY</b>	Elektrycznie sterowane lusterka w kolorze nadwozia z zintegrowanymi kierunkowskazami	•	•	•	•	•
	Oznaczenie "HYBRID" (tylko dla napędu HYBRID)	•	•	•	•	•
	Antena „Płetwa rekina”	•	•	•	•	•
	Przygotowanie do instalacji haka holowniczego	•	•	•	•	•
	Klamki zewnętrzne w kolorze czarnym	•				
	Klamki zewnętrzne w kolorze nadwozia		•	•	•	•
	Automatycznie składane i podgrzewane lusterka	○	•	•	•	•
	Ciemno-szare satynowe listwy zewnętrzne				•	
	Czarne listwy zewnętrzne					•
	Oznaczenie "N-DESIGN" na tylnej klapie bagażnika				•	
	Oznaczenie "N-SPORT" na tylnej klapie bagażnika					•
	Dwukolorowe nadwozie		○	○	•	•
	Dwukolorowe nadwozie z dachem w kolorze czarnym, czerwonym lub srebrnym				•	
	Dwukolorowe nadwozie z dachem w kolorze czarnym					•

# Wyposażenie standardowe



		Acenta	N-Connecta	Tekna	N-Design	N-Sport
<b>FOTELE</b>	Tapicerka materiałowa	•				
	Tapicerka materiałowa z elementami skóry ekologicznej		•			
	Tapicerka ze skóry ekologicznej, czarna			•		
	Tapicerka ze skóry ekologicznej z czarnymi elementami Alcantara "Midnight"				•	
	Tapicerka ze skóry ekologicznej z żółtymi elementami Alcantara "Icon"					•
<b>WNĘTRZE</b>	Wyświetlacz TFT 7" zintegrowany z zestawem analogowych wskaźników	•				
	Cyfrowe zegary TFT 12,3"		•	•	•	•
	Materiałowe wykończenie - boczki drzwi	•	•	•	•	•
	Chromowane wewnętrzne klamki	•	•	•	•	•
	Podświetlenie wnętrza	•	•	•	•	•
	Oświetlenie wnętrza z przodu i z tyłu	•	•	•	•	•
	Oświetlenie przestrzeni bagażowej	•	•	•	•	•
	Oświetlenie schowka na rękawiczki	•	•	•	•	•
	Kierownica oraz dźwignia zmiany biegów pokryta skórą		•	•	•	•
	Sportowe fotele Monoform z zintegrowanymi zagłówkami	•	•	•	•	•
	Fotel kierowcy regulowany w 6 kierunkach	•	•	•	•	•
	Fotel pasażera regulowany w 4 kierunkach	•	•	•	•	•
	Konsola centralna z zintegrowanym podłokietnikiem	•	•	•	•	•
	Dwa uchwyty na kubek w konsoli centralnej	•	•	•	•	•
	Przednie i tylne drzwi z kieszenią	•	•	•	•	•
	Gniazdo USB (typ A i typ C) z przodu, gniazdo zasilania 12V z przodu	•	•	•	•	•
	Gniazdo USB (typ A i typ C) z tyłu	•	•	•	•	•
	Szara podsufitka (bez uchwytów)	•				
	Uruchomienie silnika z kluczyka (z wyjątkiem napędu HYBRID)	•				
	Uruchomienie silnika z przycisku Start/Stop		•	•	•	•
	Wykończenie konsoli i boczki drzwi – tapicerka materiałowa	•				
	Czarne wykończenie konsoli i boczki drzwi		•	•	•	•
	Łopatkę zmiany biegów (dla napędu DIG-T z 7DCT)	•	•	•	•	•
	Kierownica i dźwignia zmiany biegów pokryte skórą		•	•	•	•
	Półka pozwalająca na regulowanie wysokości i dzielenie podłogi bagażnika (dla DIG-T)		•	•	•	•
	Czarna podsufitka		•	•	•	•
	Uchwyty w podsufitce z tyłu oraz po stronie pasażera		•	•	•	•
	Fotel pasażera z manualną regulacją wysokości		○	•	•	•



# Wyposażenie opcjonalne



		Acenta	N-Connecta	Tekna	N-Design	N-Sport
OPCJE	<b>Pakiet Design</b> <ul style="list-style-type: none"> <li>Przednie światła przeciwmgielne</li> <li>17" dwukolorowe felgi ze stopu metali lekkich</li> </ul>	2 500				
	<b>Pakiet Comfort</b> <ul style="list-style-type: none"> <li>Klimatyzacja automatyczna</li> <li>Podgrzewane fotele przednie</li> <li>Wycieraczki z czujnikiem deszczu</li> <li>Automatycznie składane i podgrzewane lusterka</li> </ul>	2 500				
	19" felgi ze stopu metali lekkich „Aero” 225/45 R19		1 500		1 500	
	<b>Pakiet Technologiczny</b> <ul style="list-style-type: none"> <li>Inteligentny system kamer 360° (AVM) z systemem wykrywania poruszających się obiektów</li> <li>Inteligentny system ostrzegania i interwencji w przypadku wykrycia pojazdu w martwym polu</li> <li>System Pro Pilot - Inteligentny asystent utrzymania pasa ruchu z funkcją jazdy w korku (dla skrzyni 7DCT &amp; 4AMT)</li> <li>System Pro Pilot - Inteligentny asystent utrzymania pasa ruchu (dla skrzyni 6MT)</li> </ul>		4 300 / 3 500		4 300 / 3 500	4 300 / 3 500
	<b>Pakiet zimowy</b> <ul style="list-style-type: none"> <li>Podgrzewana kierownica</li> <li>Podgrzewana szyba przednia</li> <li>Podgrzewane fotele przednie</li> <li>Fotel pasażera z manualną regulacją wysokości</li> </ul>		2 500			
	<b>Pakiet Premium Audio:</b> <ul style="list-style-type: none"> <li>System audio Bose® Personal® Sound z 10 głośnikami (z głośnikami zintegrowanymi w zagłówkach foteli przednich)</li> </ul>			4 000		





Podświetlane nakładki progów

Lampka bagażnika

Dwustronna wykładzina bagażnika

Numer katalogowy	Opis	Cena detaliczna
KE4096P200	17" srebrna felga aluminiowa	1 056 zł
KE9676P040	Podświetlane nakładki progów	1 229 zł
KS2625S010	Lampka tylna pasażera LED	76 zł
KS2625S220	Lampka bagażnika LED	176 zł
KE7486P000	Dywaniki gumowe ze ściankami	356 zł
KE9656P0S0	Dwustronna wykładzina bagażnika	364 zł
KE7306P010	Bagażnik dachowy z szybkim mocowaniem aluminium	1 093 zł
KE73880010	Uchwyt mocowania roweru stalowy	420 zł
KE5006P510	Hak holowniczy zdejmowany	2 345 zł
KE5056P510	Wiązka elektryczna zaczepu holowniczego (13 pin)	751 zł



Podświetlane nakładki progów



Hak holowniczy zdejmowany



Uchwyt mocowania roweru stalowy

# Dane techniczne



MODEL	DIG-T 114 Silnik benzynowy		HYBRID 143
	MANUALNA- 6MT	AUTOMATYCZNA- 7DCT	Skrzynia SMART MULTI MODEL HYBRID
Typ nadwozia	Coupé Crossover		
Liczba siedzeń	Osoby	5	

SILNIK			
Pojemność skokowa	cm <sup>3</sup>	999	
Moc maksymalna <sup>3</sup>	kw (KM) / rpm	84 (114) / 5000	Moc skumulowana napędu: 105 (143) / - Silnik benzynowy: 69 (94) / 5600 Silnik elektryczny: 36 (49) / -
Maksymalny moment obrotowy <sup>3</sup>	Nm / rpm	200 / 3000	Silnik benzynowy: 148/3600 Silnik elektryczny: 205/-
Rodzaj paliwa	Benzyna bezołowiowa		
Układ wtryskowy	Wtrysk bezpośredni		Wtrysk pośredni
Norma emisji spalin	Euro6D		
Akumulator trakcyjny - typ	-		litowo-jonowy
Akumulator trakcyjny - napięcie / pojemność	V/kWh	-	230 V / 1.2 kWh

PODWOZIE			
Zawieszenie	przednie	Niezależne kolumny Mac Phersona	
	tylne	Belka skrętna	
Układ kierowniczy	Przekładnia zębatkowa, wspomaganie elektryczne		
Układ hamulcowy	ACENTA: Tarcze przód / tył hamulce bębnowe z ABS i EBD N-CONNECTA, N-DESIGN, TEKNA: Tarcze przód / tył z ABS i EBD		N-CONNECTA, N-DESIGN, TEKNA: Tarcze przód / tył z ABS i EBD
Rozmiar felg	ACENTA: 17" ze stopu metali lekkich N-CONNECTA: 17" ze stopu metali lekkich N-DESIGN / TEKNA: 19" ze stopu metali lekkich		N-CONNECTA: 17" ze stopu metali lekkich N-DESIGN / TEKNA: 19" ze stopu metali lekkich
Rozmiar opon	215/60 R17 - 225/45 R19		215/60 R17 - 225/45 R19

WYMIARY			
Masa własna min./maks. <sup>4</sup>	kg	1187 / 1242	1220 / 1265
Dopuszczalna masa całkowita	kg	1700	1725
Dopuszczalna masa przyczepy wyposażonej w hamulce	kg	1250	
Dopuszczalna masa przyczepy bez hamulców	kg	631	643
Długość całkowita	mm	4,210	
Szerokość całkowita (pojazd/ złożone lusterka/rozłożone lusterka)	mm	1800 / 1827 / 1983	
Wysokość całkowita	mm	1,595	
Rozstaw osi	mm	2,636	
Minimalna średnica zawracania (od krawężnika do krawężnika)	m	10,57	
Pojemność bagażnika (z FIX&GO)	l	422	354
Pojemność bagażnika z rozłożonymi fotelami na wysokości pasa	l	925	734
Pojemność bagażnika z rozłożonymi fotelami do dachu	l	1305	1237
Pojemność zbiornika paliwa	l	46	

OSIĄGI <sup>5</sup>			
Zużycie paliwa - niska prędkość (WLTP)	l/100 km	6.9-7.0	7.5-7.7
Zużycie paliwa - średnia prędkość (WLTP)	l/100 km	5.5	5.6-5.8
Zużycie paliwa - wysoka prędkość (WLTP)	l/100 km	5.1	5.1-5.3
Zużycie paliwa - bardzo wysoka prędkość (WLTP)	l/100 km	6.4-6.5	6.5-6.8
Zużycie paliwa - cykl mieszany (WLTP)	l/100 km	5.9-6.0	6.1-6.2

Emisja CO <sub>2</sub> - niska prędkość (WLTP)	g/km	156-158	171-175
Emisja CO <sub>2</sub> - średnia prędkość (WLTP)	g/km	124-126	127-131
Emisja CO <sub>2</sub> - wysoka prędkość (WLTP)	g/km	115-117	117-119
Emisja CO <sub>2</sub> - bardzo wysoka prędkość (WLTP)	g/km	145-148	148-154
Emisja CO <sub>2</sub> - cykl mieszany (WLTP)	g/km	133-135	138-141

Prędkość maksymalna	km/h	180	180
Przyspieszenie 0 - 100 km/h	s	10.7	11.8





Wszelkie prezentowane informacje, zdjęcia, specyfikacje, opisy, ilustracje lub parametry techniczne służą wyłącznie celom informacyjnym, nie stanowią potwierdzenia dostępności poszczególnych modeli pojazdów, wersji wyposażenia, wersji napędów i nie stanowią zapewnienia w rozumieniu art. 556(1)§2 Kodeksu Cywilnego oraz nie są wiążące. ASTARA NIP POLAND Sp. z o.o. zastrzega sobie prawo zmiany podanych tu informacji bez wcześniejszego powiadomienia, w tym parametrów technicznych, wyposażenia, cen i specyfikacji pojazdów. W szczególności ceny są zróżnicowane w zależności od terminów dostaw. Sprawdź dostępność oraz datę dostawy samochodu u Dealera Nissana.

Wszystkie ceny są podane w PLN oraz zawierają podatek akcyzowy i VAT 23%

Cennik samochodów z rocznika produkcji 2024, rocznik modelowy MY24 spełniający normy emisji Euro6D-Final. Cennik obowiązuje od 01.08.2024r. Zawartość niniejszego cennika odzwierciedla stan obowiązujący w czasie jego wydania i anuluje jego wszystkie poprzednie edycje. Ostateczne określenie ceny następuje po uzgodnieniu przez Dealera i Klienta szczegółowych cech zamówienia, wiążące ustalenie ceny, wyposażenia i specyfikacji pojazdu, a także określenie parametrów technicznych zawiera świadectwo homologacji typu pojazdu oraz umowa sprzedaży pojazdu.

Zgodnie z ogólną praktyką w branży niektóre części skórzanych i zamskowych foteli mogą być wykonane ze skóry syntetycznej. Celem tego działania jest zwiększenie trwałości siedzeń oraz ułatwienie codziennej eksploatacji siedzeń, aby skóra była bardziej odporna na zarysowania i samoistne marszczenia.

Zużycie paliwa lub energii oraz emisje CO2 podano zgodnie z obowiązującymi przepisami europejskimi. Przedstawione dane techniczne są zgodne z nową procedurą testową WLTP (Worldwide Harmonized Test Procedure for light vehicles) stosowaną do obliczania zużycia paliwa lub energii oraz emisji CO2. Dane testowanych samochodów porównywane są wyłącznie według tych samych procedur. Rzeczywiste wyniki mogą różnić się w zależności od czynników takich jak warunki pogodowe, styl jazdy, obciążenie pojazdu lub wszelkie akcesoria zamontowane po rejestracji pojazdu.

Informujemy, że nowy system NissanConnect, który jest elementem pakietu, umożliwia połączenie z Internetem za pomocą telefonu zsynchronizowanego z systemem Bluetooth. Przy korzystaniu z sieci bezprzewodowej zastosowane będzie standardowe minutowe naliczanie. Niektóre z usług mogą być niedostępne, zgodnie z zasadami obowiązującymi na danym rynku. Pokrycie systemu nawigacji nie jest w pełni zweryfikowane w przypadku dróg lokalnych. Niektóre usługi systemu NissanConnect i funkcjonalności aplikacji NissanConnect Services są usługami bezpłatnymi w okresie do 3 lat. Po tym okresie stają się usługami płatnymi. W celu uzyskania informacji na temat cen usług płatnych prosimy o kontakt z naszymi autoryzowanymi dealerami. Okres bezpłatny naliczany jest od daty uruchomienia gwarancji. W celu uzyskania szczegółowych informacji prosimy kontaktować się z Dealerem firmy Nissan.

Apple CarPlay to aplikacja dostarczana przez Apple Inc. Apple CarPlay jest również znakiem handlowym Apple Inc. Apple CarPlay jest kompatybilny tylko z iAP2, iPhone 5 lub nowszym (Lightning Connector) i iOS 8.3 lub nowszymi i wymaga połączenia z portem USB. Lista krajów, w których dostępna jest usługa Apple CarPlay, znajduje się pod adresem <https://www.apple.com/pl/ios/feature-availability/#applecarplay-applecarplay>. Android Auto to aplikacja dostarczana przez Google. Android Auto jest zgodny tylko z telefonami z Androidem w wersji 5.0 (Lollipop) lub nowszymi i wymaga połączenia z portem USB. Lista krajów, w których usługa Android Auto jest dostępna, znajduje się pod adresem <https://www.android.com/auto/>. Nissan nie ponosi żadnej odpowiedzialności za jakiegokolwiek uszkodzenia, straty lub obrażenia odniesione w związku z korzystaniem z Apple CarPlay i Android Auto. Z przyczyn niezależnych od Nissana, Apple CarPlay i Android Auto mogą nie być dostępne w Twoim kraju lub mogą nie działać wszystkie funkcje. Firma Nissan nie ponosi żadnej odpowiedzialności za niedostępność lub niekompletność funkcji Apple CarPlay i / lub Android Auto w pojeździe. System Amazon Alexa / Wirtualny asystent głosowy Nissan / Asystent głosowy Google\* dostępny w następujących językach: angielskim, francuskim, niemieckim, hiszpańskim i włoskim. Polska wersja językowa nie jest obecnie dostępna.

Rozszerzona Gwarancja Nissana jest produktem ubezpieczeniowym, oferowany przez Car Garantie. Oferowane dodatkowe 2 lata ochrony z limitem 100.000 km (Oprócz 3-letniej gwarancji producenta, oferowany produkt ubezpieczenia kosztów napraw obejmuje dodatkowe 2 lata lub łączny przebieg 100.000 km w okresie 5 lat, w zależności od tego, co nastąpi wcześniej). Informacja nie jest kompletna. Produkt jest zgodny z Ogólnymi warunkami Ubezpieczenia. W celu uzyskania bliższych informacji prosimy skontaktować się z autoryzowanym dealerem Nissana.

\* RRSO dla Kredytu Nissan Select wynosi 12,93% dla następującego reprezentatywnego przykładu: cena auta 196 000 zł, okres 49 miesięcy, wpłata własna 54 488 zł, oprocentowanie stałe nominalne w skali roku 8,99%, finansowane prowizja bankowa 5 660,48 zł i ubezpieczenie kredytobiorcy 8 653,74 zł. Miesięczna rata kredytowa 2 087,71 zł. Ostatnia rata 102 900 zł. Całkowita kwota kredytu 141 512 zł. Całkowita kwota do zapłaty 203 110,2 zł. Stan na dzień 05.07.2024r. Kredyt oferowany jest przez RCI Banque S.A. Oddział w Polsce (Mobilize Financial Services) i dostępny u pośredników kredytowych wykonujących czynności faktyczne związane z zawieraniem umów kredytowych na podstawie umowy z RCI Banque S.A. Oddział w Polsce z siedzibą w Warszawie. Mobilize Financial Services to marka handlowa dla RCI Banque S.A. Oddział w Polsce i RCI Leasing Polska Sp. z o.o.

\*\* Oferta Suma Korzyści do 13 000 zł zawiera rabat w wysokości do 11 000 zł oraz premię za odkup w wysokości 2 000 zł. Oferta jest limitowana i ograniczona w czasie.

\*\*\* Oferta odkupu samochodu używanego to dodatkowy rabat 2000 zł, warunkiem uzyskania premii za odkup jest pozostawienie samochodu używanego w rozliczeniu u Dealera. Wyceńa pozostawianego w rozliczeniu samochodu zostanie wykonana przez Dealera. Samochód pozostawiany w rozliczeniu nie może być starszy niż 10 lat. Ostateczną decyzję o odkupie samochodu podejmuje Dealer.

<sup>1</sup> RRSO dla Kredytu 50/50 wynosi 2,00% dla następującego reprezentatywnego przykładu: cena auta 155 130 zł, okres 12 miesięcy, wpłata własna 77 565 zł, oprocentowanie stałe nominalne w skali roku 2%, finansowane prowizja bankowa 0 zł i ubezpieczenie kredytobiorcy 0 zł. Rata kredytu do spłaty po 12 miesiącach wynosi 79 116,3 zł. Całkowita kwota kredytu: 77 565 zł. Całkowita kwota do zapłaty: 79 116,3 zł. Stan na dzień 05.07.2024 r. Kredyt oferowany jest przez RCI Banque S.A. Oddział w Polsce (Mobilize Financial Services) i dostępny u pośredników kredytowych wykonujących czynności faktyczne związane z zawieraniem umów kredytowych na podstawie umowy z RCI Banque S.A. Oddział w Polsce z siedzibą w Warszawie. Mobilize Financial Services to marka handlowa dla RCI Banque S.A. Oddział w Polsce i RCI Leasing Polska Sp. z o.o.

<sup>2</sup> RRSO dla Kredytu 2% wynosi 2,02% dla następującego reprezentatywnego przykładu: cena auta 156 824 zł, okres 36 miesięcy, wpłata własna 78 412 zł, oprocentowanie stałe nominalne w skali roku 2%, finansowane prowizja bankowa 0 zł i ubezpieczenie kredytobiorcy 0 zł. Miesięczna rata kredytowa 2 245,92 zł. Całkowita kwota kredytu: 78 412 zł. Całkowita kwota do zapłaty: 80 853,19 zł. Stan na dzień 05.07.2024 r. Kredyt oferowany jest przez RCI Banque S.A. Oddział w Polsce (Mobilize Financial Services) i dostępny u pośredników kredytowych wykonujących czynności faktyczne związane z zawieraniem umów kredytowych na podstawie umowy z RCI Banque S.A. Oddział w Polsce z siedzibą w Warszawie. Mobilize Financial Services to marka handlowa dla RCI Banque S.A. Oddział w Polsce i RCI Leasing Polska Sp. z o.o.

<sup>3</sup> Leasing od 101,5% oraz Leasing 103% na 3 lata to przykładowa suma opłat leasingowych dla przedsiębiorstw. Szczegółowe warunki leasingu oferowanego przez RCI Leasing Polska Sp. z o.o. (Mobilize Financial Services) dostępne u Autoryzowanych Dealerów Nissana. Zawarcie umowy leasingu uzależnione jest od posiadania zdolności leasingowej. Mobilize Financial Services to marka handlowa dla RCI Banque S.A. Oddział w Polsce i RCI Leasing Polska Sp. z o.o.

<sup>4</sup> Dane zgodnie z dyrektywą EC. Pomiar wykonany bez kierowcy, z kołem zapasowym i narzędziami. Ładowność zostanie zmniejszona w zależności od wybranych opcji i/lub zainstalowanych akcesoriów. Waga w pełni wyposażonego samochodu ze zbiornikiem paliwa napełnionym w 90%, płynami eksploatacyjnymi, zestawem narzędzi i kołem zapasowym (jeśli znajduje się w wyposażeniu), ale bez kierowcy.

<sup>5</sup> Zużycie paliwa i emisje CO2 podano zgodnie z obowiązującymi przepisami europejskimi. Przedstawione dane techniczne są zgodne z nową procedurą testową WLTP (Worldwide Harmonized Test Procedure for light vehicles) stosowaną do obliczania zużycia paliwa oraz emisji CO2. Dane testowanych samochodów porównywane są wyłącznie według tych samych procedur. Rzeczywiste wyniki mogą różnić się w zależności od czynników takich jak warunki pogodowe, styl jazdy, obciążenie pojazdu lub wszelkie akcesoria zamontowane po rejestracji pojazdu. Lista silników w ofercie może być ograniczona dostępnością w związku ze zmianami w asortymencie silników Nissana. Sprawdź dostępność oraz datę dostawy samochodu u Dealera Nissana.